

# Living Press

vol.8  
2012 Winter

家庭で簡単・今すぐできる!

## 冬でも快適!! あったか節電ライフ

冬はエアコンや給湯器など電気を使う機会が増える季節。そこで、無駄な消費電力を抑え、効率よくあったかく過ごすための“冬の節電”のコツをご紹介します。どれもご家庭で簡単にすぐにできるものばかり。環境にもおサイフにもやさしい節電ライフを今日からはじめてみませんか?

**セキスイハイム不動産 サポートサービス24**  
SUPPORT SERVICE 24

セキスイハイム不動産は24時間 365日入居者様をサポートいたします。

昼間専用ダイヤル / AM8:30~PM7:00  
☎0120-938-508

夜間専用ダイヤル / PM7:00~AM8:30  
☎0120-938-557

※電話番号はお客様がご不明な場合、お調べの上、おかけいたしますようお願いいたします。

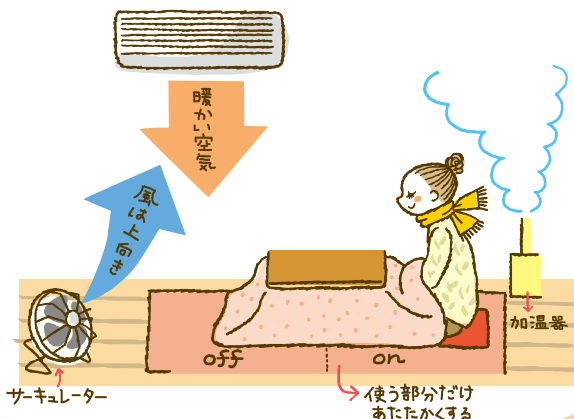
セキスイハイム不動産は、住まいの急なお困りごとを24時間365日受け付けています。

### 《省エネ上手になる5カ条とは?》

1. エアコンの掃除をこまめにする
2. 重ね着をして体をあたたく保つ
3. 足元を重点的にあたため冷えから守る
4. 冷気を防ぎ、熱を逃さない部屋づくり
5. エアコンの暖気を無駄なく循環させる

### エアコンのこまめなお手入れや 空気の循環で無駄なく適温に

エアコンが余分な電力を使わず運転できるようにするのが節電の基本。そのため、フィルターのお手入れは定期的にするよう心がけましょう。設定温度は20℃前後を目安に。あったかい空気は上に溜まりやすいので、風向きを下向きに設定するのがポイント。さらにサーキュレーターや扇風機を使って、室内の空気を循環させると部屋全体があたたまりやすくなります。ただし、風が直接体に当たると体感温度が下がり寒く感じるので注意を。また、加湿機の使用や洗濯物を室内に干すなどして、適度な湿度を保つことでも体感温度は上がります。



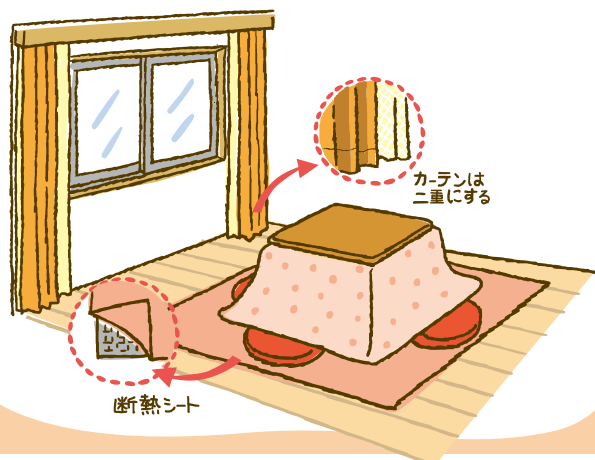
### まずは衣類の着方を工夫し 体を効率よくあたためて



室内でも重ね着やひざ掛けを使用するなど、衣類の着用にも工夫をしたいもの。特に首、手首、足首をあたためると、血流がよくなり、体全体があたたまります。また、コタツや電気カーペットなどで、足元を重点的にあたためるのも効果的です。

### 部屋にひと手間かけて 室内への冷気をシャットアウト!!

床からの冷気や、窓際やドアから入ってくる冷たいすき間風。より少ない電力で効果的に暖房器具を使うため、ひと手間かけて、冷たい空気の侵入を防ぎましょう。例えば、電気カーペットと床の間に断熱シートを挟むだけでも効果的です。また、屋間に取り込んだ太陽の熱や暖房中の熱を保つため、カーテンは2重にするか厚手のものを。さらに窓ガラスの部分だけを覆うのではなく、すき間ができないよう天井から床まで壁一面に垂らすと保温効果が高まります。



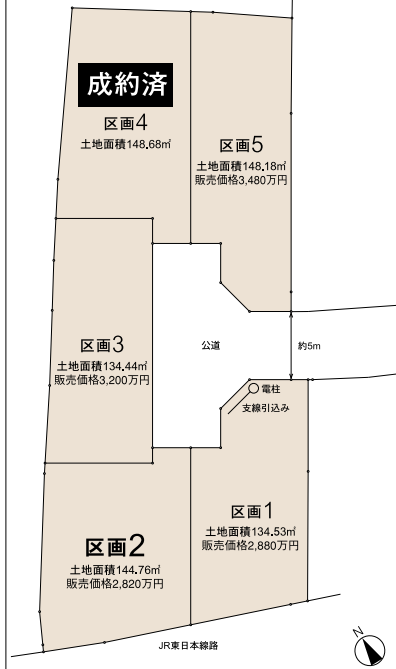
エアリーガーデン  
藤沢・弥勒寺

JR「東海道本線」  
小田急電鉄「江ノ島線」  
江ノ島電鉄「江ノ島電鉄線」

建築条件付 宅地分譲 都市と自然の恵みを  
藤沢駅徒歩 17分 享受する豊かな暮らし

詳しくはWEBへ <http://www.sekifu.co.jp/airy/>

エアリーガーデン藤沢・弥勒寺 全体区画図



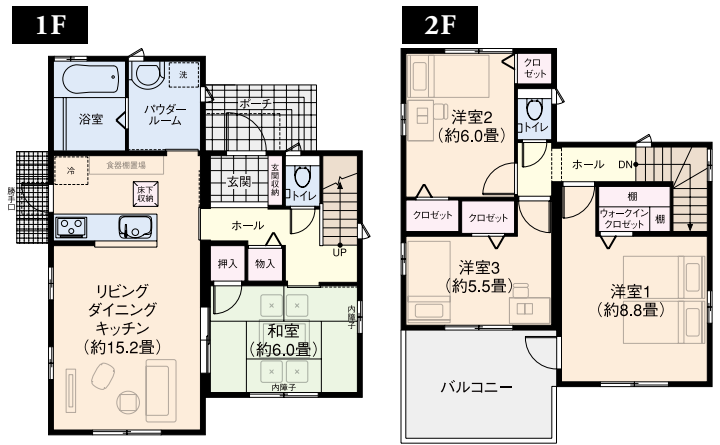
区画2〈参考プラン〉 お客様のご希望で変更できます。

- 敷地面積 144.76(約43.78坪)
- 延床面積 102.93(約31.13坪)
- 1階床面積 55.78(約16.87坪)
- 2階床面積 47.15(約14.26坪)

土地価格  
**2,820万円**

概算建物価格  
**2,490万円(税込)**

※建物本体価格、付帯設備工事費、消費税含む(外構工事別途約100万円)  
※建物価格には家具類は含まれていません。  
※掲載プランは購入者の設計プラン参考の一例であって、当該プラン例の採用可否は任意です。



※区画2の推奨プラン図になります。



【エアリーガーデン藤沢・弥勒寺 第1期物件概要】所在地：神奈川県藤沢市弥勒寺1丁目19番内 ■ 交通：JR東海道線・小田急江ノ島線・江ノ島電鉄「藤沢」駅から徒歩17分 ■ 販売価格：2,820万円～3,490万円 ■ 土地面積：134.44㎡(約40.66坪)～148.18㎡(約44.82坪) ■ 地目：宅地 ■ 総区画数：5区画 ■ 今期販売区画：4区画 ■ 権利：所有権 ■ 道路：公道 ■ 私道負担：なし ■ 用途地域：第1種住居地域 ■ 建ぺい率：60% ■ 容積率：200% (但し前面道路幅員により容積率の制限を受けます) ■ 防火指定：準防火地域 ■ 設備：東京電力・公共水道・公共下水道(雨水分流)・個別LPG ■ 水道加入金：126,000円(税込) ■ 開発総面積：879.43㎡ ■ 開発許可番号：指令開業第22号-167,2010年10月28日許可 ■ 宅地造成済 ■ 取引態様：売主 ■ 広告有効期限：平成24年2月29日 ■ 図面と現況が相違する場合は、現況優先とさせていただきます。【販売する土地は建築条件がついています】この土地は、土地売買契約締結後3ヶ月以内に東京セキスイハイム株式会社との建築請負契約締結を条件として販売しております。この期間内に住宅を建築しないことが確定した場合、または建築請負契約が成就しなかった場合は、土地売買契約は解除され、且つ、土地購入者から受領した金銭は、名目の如何にかかわらずすべて遅滞なく返還します。■ 紙面掲載の情報は、平成23年9月29日現在の情報です。■ 当分譲地には美しい街並み景観を作る為、外構計画のガイドラインを制定しています。詳しくはスタッフまでお問い合わせ下さい。

物件についてのお問い合わせ・お申し込みはハガキにて ※販売中につき、売却済の際はご了承ください。

【土地売主】セキスイハイム不動産株式会社 〒110-0015 東京都台東区東上野4-27-3 TEL.03-5806-8160  
宅地建物取引業免許/国土交通大臣(特)3490号 (社)首都圏不動産公正取引協議会加盟 (社)東京都宅地建物取引業協会

【建物請負・設計・施工】東京セキスイハイム株式会社 〒110-0015 東京都台東区東上野4-27-3  
宅地建物取引業免許/国土交通大臣(特)7584号 建築業許可番号/国土交通大臣許可(特-19)第22302号 (社)首都圏不動産公正取引協議会加盟 (社)東京都宅地建物取引業協会

Living Pressに関する  
お問い合わせは……

セキスイハイム不動産株式会社 TEL 03-5806-8160

郵便はがき

1108790

110

東京都台東区東上野4-27-3  
上野トーセイビル1階  
セキスイハイム不動産株式会社  
Living Press 担当 行

料金受取人私郵便  
上野支店 承認  
3123  
差出有効期間  
平成25年7月  
31日まで

切手不要

ご希望の項目に  印をお書きください。

- エアリーガーデン藤沢・弥勒寺について
  - 購入したい。
  - 現地を見学したい。
  - 詳しい資料が欲しい。
  - 説明が聞きたい。

■ 住み替えを検討している

- 賃貸住宅
- 戸建購入
- マンション購入
- その他

■ セキスイハイムの新築について

- カタログがほしい
- 展示場に行ってみたい

※お手数ですが、お名前、ご住所、お電話番号をご記入ください。

フリガナ	年齢	性別	ご家族構成
お名前			
ご住所			
TEL			
E-MAIL			

- ハガキの送り方
- 1. 必要事項をご記入ください。
- 2. 必要事項を隠すように、ハガキを真ん中から二つ折りにしてください。
- 3. のりしろ部分をのり、またはテープで貼り合わせてください。
- 4. 切手を貼らずにポストに投函してください。

■ 個人情報の利用目的について  
ご記入いただいたご本人様情報、ご紹介いただきましたお客様情報は、当社が責任を持って管理し、地域のセキスイハイムグループ各社から住まいや暮らしに役立つ情報をお届けすることに利用し、それ以外の目的で使用することはありません。また、ご了承くださいませ。

のりしろ